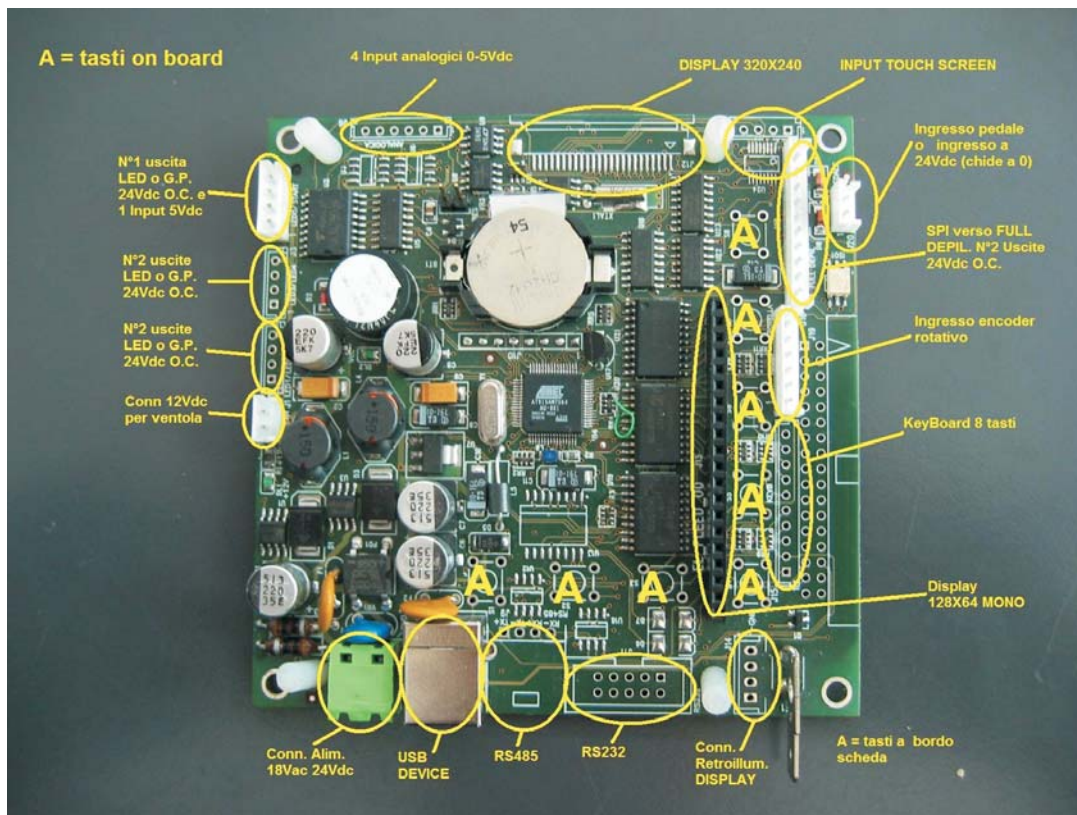




## Fleed

### Scheda CPU Supervisore ed interfaccia grafica



#### Microcontrollore

RISC a 32 bit ATMEL SAM7 @55MHz core ARM7

#### Memoria

Eeprom per parametri macchina fino a 4Kbit.

#### Programmazione

In C con sistema di debugger JTAG.

Implementazione di librerie GUI.

Sistema operativo multitask.

Protocollo MODBUS su linea 485 FD

#### Display

128x64 monocromatico

320x240 monocromatico con touch screen

#### Keyboard

Max 8 tasti.

#### Touch screen

Resistivo a 4 fili.

#### Encoder

#### Seriali

Rs232 ed Rs485

#### USB

Di tipo "Device"

#### I/O digitali /analogici

Ingressi 5Vdc: 8 in alternativa ai tasti keyboard

5 uscite per led o 5 uscite open collector 24Vdc 100mA

2 uscite open collector 24Vdc 100mA

4 ingressi analogici 0-5 Vdc

Quattro uscite specifiche per 4 led

#### Buzzer

#### Silicon Serial Number

#### Dimensioni

100x100 mm (CS su 4 layer)

#### Alimentazione

ricreata all'interno a partire dalla 18/30Vdc esterna

#### Indirizzamento

5 bit di indirizzamento hardware

Interfaccia verso BUS0 proprietario